

## キツネノボタン と タガラシ

どちらも田んぼに生える草ですが、タガラシはより湿度の高いところを好んで生えています。浮島ヶ原付近は、かつて水位が高く稲作に苦勞していましたが、放水路などが整備されて水位が下がり作業が容易になりました。それにつれてタガラシの生育場所が狭められ、旧富士市域ではめったに見られなくなりました。旧富士川町域の山間部にある水田などでは、今でもかなり見られます。タガラシは水位の高いことを示す目印です。

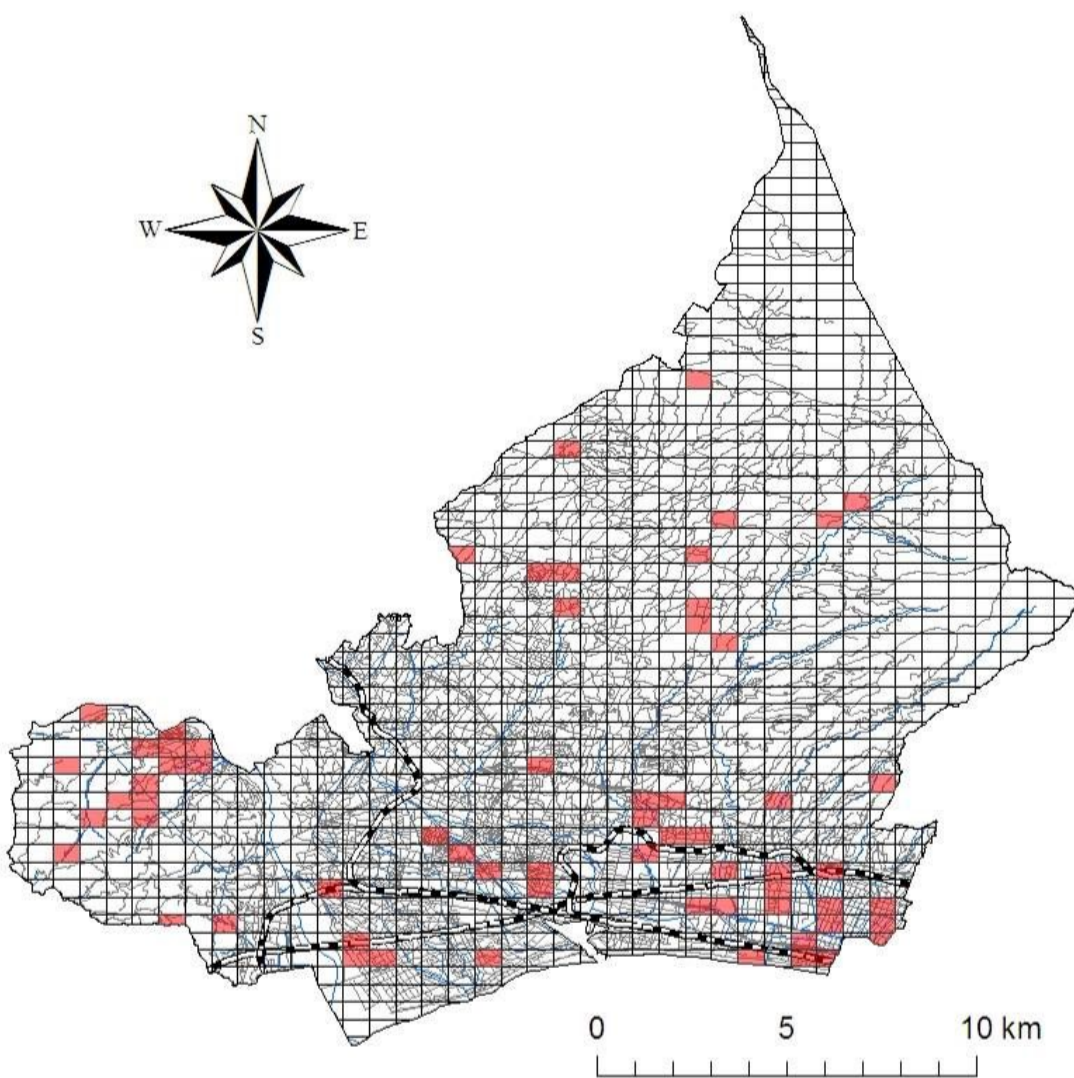
キツネノボタン



タガラシ



キツネノボタンを確認したメッシュ



タガラシを確認したメッシュ

